



# Baustellen-Info 2

An die Anwohnerinnen und Anwohner, die Geschäfte und Unternehmen, deren Mitarbeitende und Kundschaft im Bereich:  
**Nordstrasse, Kronenstrasse und Kornhausstrasse**

3. August 2021

## Bau der neuen Trinkwasser-Direktverbindung zwischen der Limmat-, Glatt- und Hangzone

Sehr geehrte Damen und Herren

Medianfragen bitte an:  
Hans Gonella, T +41 44 415 22 88,  
wvz-kommunikation@zuerich.ch

Die Wasserversorgung Zürich baut die Versorgungssicherheit der Trinkwasserversorgung aus. Über das Gesamtprojekt orientierten wir Sie bereits mit einer ersten Anwohnerorientierung anfangs 2021. Gerne informieren wir nun über die nächsten Schritte.

Die neue Direktverbindung wird insbesondere die Limmatzone optimal an die Glattzone sowie an das restliche Leitungsnetz anbinden. Die Bauarbeiten schreiten gut voran. Deswegen können wir neben dem weiter auszuführenden Rohrleitungsbau auch mit den Bauarbeiten der zwei neuen Pumpwerke beginnen. Vorgesehen ist der Start der Bauarbeiten für die beiden Pumpwerke anfangs August 2021, die Arbeiten dauern dann voraussichtlich bis im Dezember 2022.

Das Pumpwerk liegt am Rande der heutigen Parkanlage Schindlergut mit Zufahrt von der Nordstrasse aus und in unmittelbarer Nähe zum Milchbucktunnel. Das Gebäude erstreckt sich über zwei Geschosse. Der Baukörper wird sich gut in die Parkanlage des Schindlerguts einfügen und sich als monolithischer Baukörper zum Park hin präsentieren. Im Untergeschoss sind die technischen Anlagen, Rohrleitungen und Pumpen untergebracht.

### Termine Pumpwerk Schindlergut

- Baubeginn: 16. August 2021
- Aushub Baugrube und Rohbau: August 2021 bis Juli 2022
- Ausbau und Anlagebau: Juli 2022 bis November 2022
- Umgebungsarbeiten: November 2022 bis Dezember 2022

Der Zugang zur Parkanlage bleibt stets gewährleistet.

Eine Übersicht der beiden Baustellen Pumpwerke im Schindlergut und Strickhof finden Sie auf der Rückseite dieses Schreibens. Die Zufahrten zu den Liegenschaften sind gewährleistet. Bedingt durch die beengten Platzverhältnisse muss zeitweise mit Behinderungen gerechnet werden.

Detaillierte Informationen zu den Bauphasen und Zugängen der Parkanlage finden Sie auf der Internetseite [stadt-zuerich.ch/wasserversorgung](http://stadt-zuerich.ch/wasserversorgung).

Zusammen mit der beauftragten Bauunternehmung und den beteiligten Werken setzen wir alles daran, die Arbeiten speditiv auszuführen und die Beeinträchtigungen so gering wie möglich zu halten.

Freundliche Grüsse  
Adrian Rieder, Projektleitung  
Stadt Zürich  
Wasserversorgung  
T +41 44 415 21 11  
[wvz-kommunikation@zuerich.ch](mailto:wvz-kommunikation@zuerich.ch)

Herausgeber  
Stadt Zürich  
Wasserversorgung  
[stadt-zuerich.ch/wasserversorgung](http://stadt-zuerich.ch/wasserversorgung)

Fragen zu dieser Baustelle  
beantwortet Ihnen gerne:

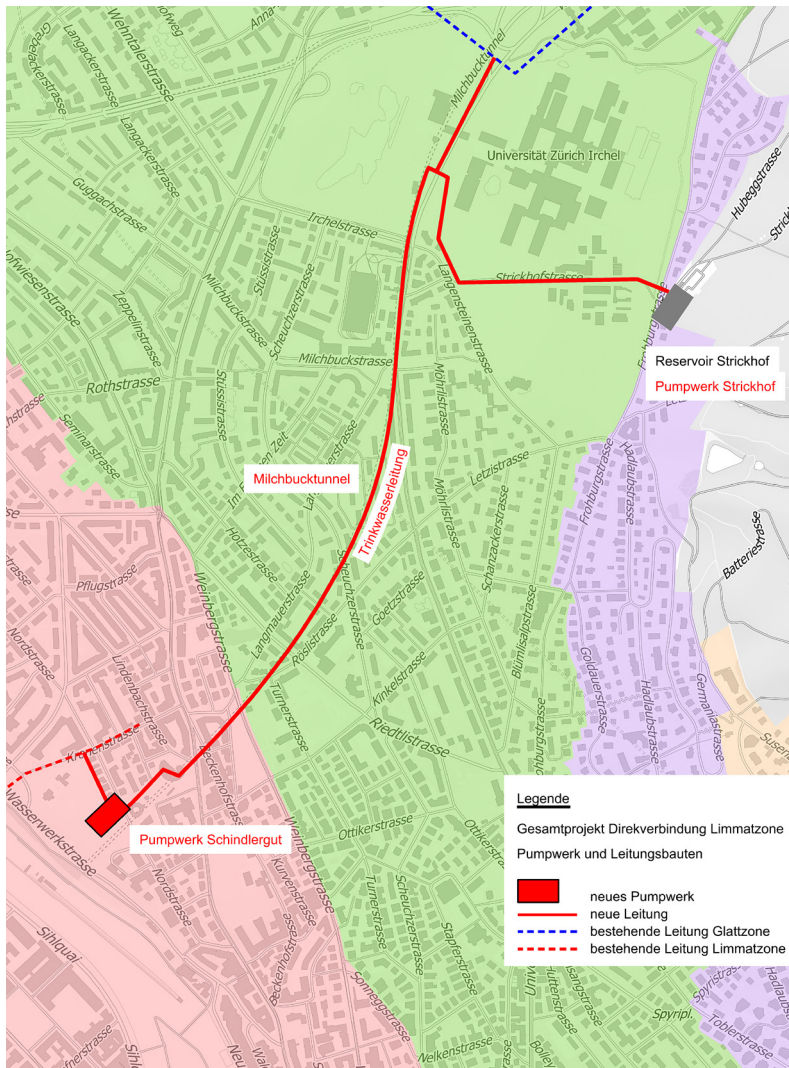
Bauerschaft:  
Stadt Zürich  
Wasserversorgung  
Department der Industriellen Betriebe

Örtliche Bauleitung:  
Planer  
INGE Gujer Eichenberger  
T +41 44 512 43 00



# Neue Trinkwasser-Direktverbindung der Limmat-, Glatt- und Hangzone

Pumpwerk Schindlergut:  
Bereich **Nordstrasse, Kronenstrasse  
und Kornhausstrasse**



Gesamtprojekt  
Direktverbindung Limmatzone  
Pumpwerk und Leitungsbauten